



PUSAN NATIONAL UNIVERSITY  
COLLEGE OF ENGINEERING

# 2026년 상반기 공과대학 신임교원 소개

Welcome New Faculty · Spring 2026

부산대학교 공과대학

4 NEW PROFESSORS

---

2026년 상반기, 부산대학교 공과대학에 새로운 네 분의 교원이 합류하셨습니다.  
각 교수님의 따뜻한 인사말과 함께, 앞으로의 연구와 교육에 대한 포부를 소개합니다.

01



기계공학부 · MECHANICAL ENGINEERING MAJOR

## 권순조 교수

부산대학교에 오기 전, 경북 구미에 위치한 국립금오공과대학교에서 5년 반 동안 재직하며 지냈습니다. 그 시기 부산대는 물리적으로는 가깝지만 어딘가 먼 곳처럼 느껴지곤 했습니다. 다만 종종 출장을 오면서 부산대학교의 쾌적한 환경과 학생들의 활기찬 분위기를 접할 때마다, 이곳의 구성원들은 참 좋겠다는 생각을 자주 하였습니다. 그런 제가 부산대학교에 오게 되다니, 세상 일이 참 알 수 없다는 생각이 듭니다. 부산대학교의 일원이 된 지금, 감사하고 뿌듯한 마음으로 하루하루를 보내고 있습니다. 저는 인하대학교에서 학부를 마치고 KAIST에서 석·박사 및 박사후연구원을 거쳤으며, 이후 미국 표준기술연구소(NIST)에서 연구원으로 근무한 경험이 있습니다. 그동안 인공지능을 활용해 설계와 제조를 보다 지능화하는 연구를 수행해왔으며, 앞으로는 이러한 경험을 바탕으로 학생들과 함께 설계와 제조의 자율화·지능화·디지털화를 선도하는 연구를 이어가고자 합니다. 앞으로 다양한 연구와 교육 활동을 통해 의미 있는 성과를 만들어가며, 제조 산업의 중심지인 동남권에서 부산대학교가 R&D 거점으로 자리매김하는 데 힘을 보태겠습니다. 아울러 선배 교수님들께서 쌓아오신 소중한 전통과 성과를 이어받아 함께 발전시켜 나가겠습니다. 많은 관심과 조언 부탁드립니다.

### 학력

- 인하대학교 조선해양공학과 학사
- KAIST 해양시스템공학 석사
- KAIST 기계공학 박사

### 주요 경력

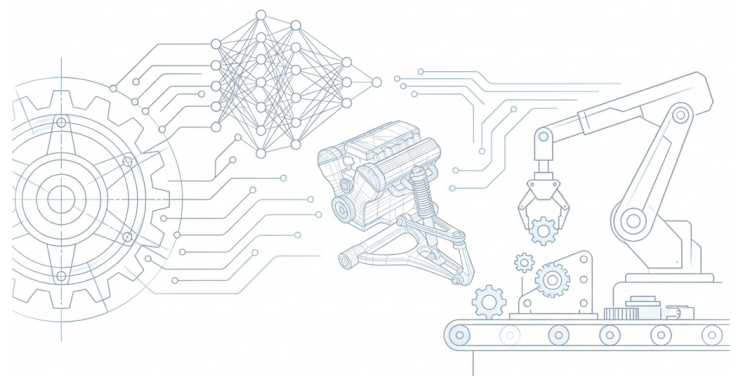
- KAIST 박사후연구원
- 美 NIST(미국 표준기술연구소) 연구원
- 국립금오공과대학교 조교수

### 연구분야

- AI 기반 공학 설계 지능화·자동화
- CAD / 공정 계획 / 제조
- 제조 고려 설계(DFM)

☎ 051-510-2319

✉ soojoo.kwon@pusan.ac.kr



02



기계공학부 · MECHANICAL ENGINEERING MAJOR

## 양민진 교수

국내에서 모든 학위과정을 밟고 미국에서 짧은 박사 후 연구원을 거쳐 올해 3월 부산대학교에 부임하게 되었습니다. 일련의 과정 동안 촉각 센서 및 로봇 피부와 이를 활용하여 사람과 로봇 간의 물리적 상호작용에 대해 연구했으며, 부산대학교에서 관련 연구를 더 확대하고 여러 교수님들과 다양한 공동연구를 하길 희망합니다. 아직은 교수라는 직책이 낯설고, 연고가 없는 부산에서 새로운 일들을 시작하여 하나하나 서툴게 익혀가고 있지만, 많은 선배 교수님들의 도움과 배려를 받으며 즐거운 마음으로 학생들을 만나고 열심히 자리를 잡아가는 중입니다. 앞으로 부산대학교의 일원으로 자긍심을 갖고 좋은 연구자와 교육자가 되기 위해 노력하겠습니다. 잘 부탁드립니다.

### 학력

- KAIST 기계공학과 학사
- KAIST 기계공학과 석사
- KAIST 기계공학과 박사

### 주요 경력

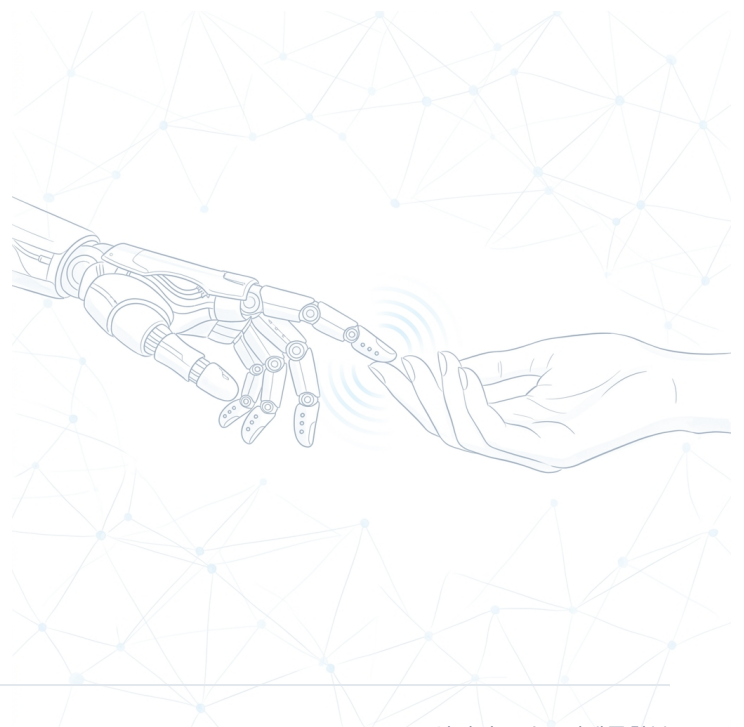
- 美 UT Austin 박사후연구원

### 연구분야

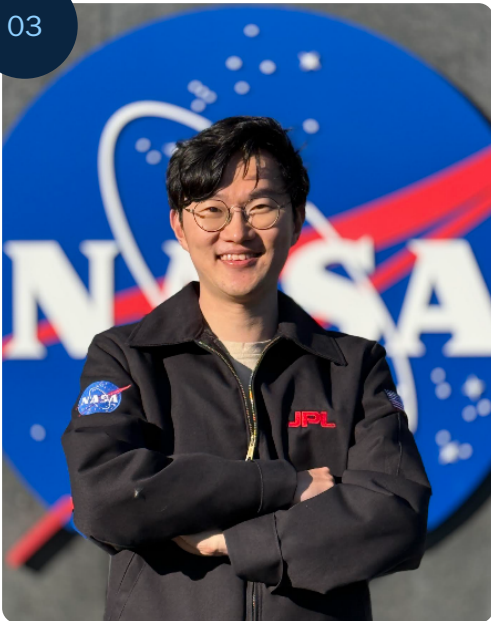
- 로봇 촉각 인지
- 물리적 인간-로봇 상호작용
- 생체신호 기반 HRI

☎ 051-510-2464

✉ mjyang@pusan.ac.kr



03



스마트시티전공 · SMART CITY MAJOR

## 유철희 교수

NASA 제트추진연구소에서 박사후 연구원으로 재직하며 인공지능과 위성자료를 활용한 도시·환경 분석 연구를 수행한 이후, 이번에 새롭게 설립된 스마트시티전공에 부임하게 되었습니다. 현재는 학과의 초창기 단계인 만큼, 우리나라 '스마트시티전공' 하면 부산대학교가 자연스럽게 떠오를 수 있는 학과로 성장시키는 것을 목표로 하고 있습니다. 나아가 실제 도시 문제 해결에 기여할 수 있는 연구와 인재 양성에 힘쓰고자 합니다. 주요 연구 분야는 인공지능과 위성자료를 기반으로 한 도시 분석으로, 도시 열섬, 도시 탄소배출, 지속가능성 등 다양한 도시 문제를 다루고 있습니다. 새로운 학과에서 학생 교육과 연구에 최선을 다하며, 학과의 기틀을 다지고 지속적으로 발전시켜 나가도록 노력하겠습니다.

학력

- UNIST 도시환경공학 학사
- UNIST 도시환경공학 박사

주요 경력

- HKUST 연구조교수
- NASA 제트추진연구소(JPL) 박사후연구원

연구 분야

- 도시 원격탐사
- 인공지능
- 스마트시티

☎ 051-510-2335

✉ cheolhee.yoo@pusan.ac.kr



04



전기전자공학부 전자공학전공 · **ELECTRONICS ENGINEERING MAJOR**

## 전민구 교수

포항, 서울에서의 학위 기간동안 자율주행과 지능형 로봇을 위한 비가시(Non-Line-of-Sight) 인지 기술, 그리고 디지털 트윈을 활용한 스마트 제조 공정 연구에 매진해 오다가, 감사하게도 이번에 부산대학교에 오게 되었습니다. 대한민국 교통과 물류의 중심이자 첨단 산업이 태동하는 부산의 역동성 속에서, 학문적 깊이와 실용적 연구를 선도하는 부산대학교의 일원으로 일하게 된 것은 제게 참으로 큰 영광이자 소중한 기회입니다. 이제 막 강단에 서며 부족한 점이 많음에도 불구하고, 학과 선배 교수님들께서 베풀어 주시는 따뜻한 배려와 가르침 덕분에 낯선 첫 학기를 감사한 마음으로 적응해 나가고 있습니다. 앞으로 선배 교수님들의 훌륭한 업적에 누가 되지 않도록, 제 연구 분야인 지능형 모빌리티와 융합 시스템 분야에서 학생들과 함께 끊임없이 고민하고 성장하겠습니다. 자랑스러운 부산대학교의 교수로서 책임감을 가지고 교육과 연구 모두에 최선을 다해 헌신하겠습니다.

### 학력

- POSTECH 전자전기공학 학사 (2017. 02.)
- 서울대 전기·정보공학 박사 (2025. 08.)

### 주요 경력

- 서울대 RISE 선임연구원 (2025. 10. - 2026. 02.)

### 연구분야

- 자율주행 / 로봇틱스
- 제조 AI
- 머신러닝

☎ 051-510-2310

✉ mingujeon@pusan.ac.kr

